



Proyecto Proactiva



Entidades participantes

CEOE es una entidad privada sin ánimo de lucro, cuyo fin primordial es la defensa y representación de los intereses empresariales en la sociedad en general. Representa a más de 2 millones de empresas y autónomos, 200 organizaciones territoriales y sectoriales y 4.500 asociaciones de base. Es el Promotor del Proyecto y participa en su cofinanciación.

Desde CEOE defendemos el liderazgo compartido e impulsamos una mayor presencia de mujeres en puestos de alta dirección, buscando asimismo una mayor sensibilización de las empresas acerca de la necesidad de identificar, retener y promocionar el talento femenino



Esade es una institución académica cuya misión es la formación de personas, líderes en diversos campos, al servicio del bien común y de la transformación empresarial y social. Nuestra razón de ser es contribuir a la excelencia humana: identificando y potenciando el talento y la rigurosidad en la investigación, y reuniendo en nuestras aulas a una comunidad diversa de personal directivo y profesorado que responde al más alto nivel de exigencia. En definitiva, somos una institución arraigada en la sociedad. Un espacio de prestigio internacional donde debatir e intercambiar ideas, experiencias y reflexiones para que, de forma colectiva, podamos construir un futuro mejor.

esade

¿A quién se dirige?

El Proyecto Proactiva es un programa de desarrollo profesional dirigido a jóvenes identificadas en sus organizaciones como Altas Potenciales. Este programa aporta una visión introspectiva y analítica donde las mujeres descubren sus habilidades, conectan con sus talentos más ocultos y los alinean con las necesidades propias y las de su empresa.

Objetivos

Potenciar el desarrollo de habilidades de liderazgo personal y profesional, permitiendo a las participantes avanzar hacia posiciones de mayor responsabilidad con propósito y autenticidad.

Reforzar la autoconfianza, la gestión emocional y el conocimiento de una misma como base de un liderazgo sólido, coherente y empático.

Optimizar las capacidades de gestión de equipos diversos e híbridos, integrando competencias de influencia, comunicación, motivación y trabajo colaborativo.

Activar el propósito individual y alinear los valores personales con el impacto profesional, diseñando una hoja de ruta de desarrollo y contribución.

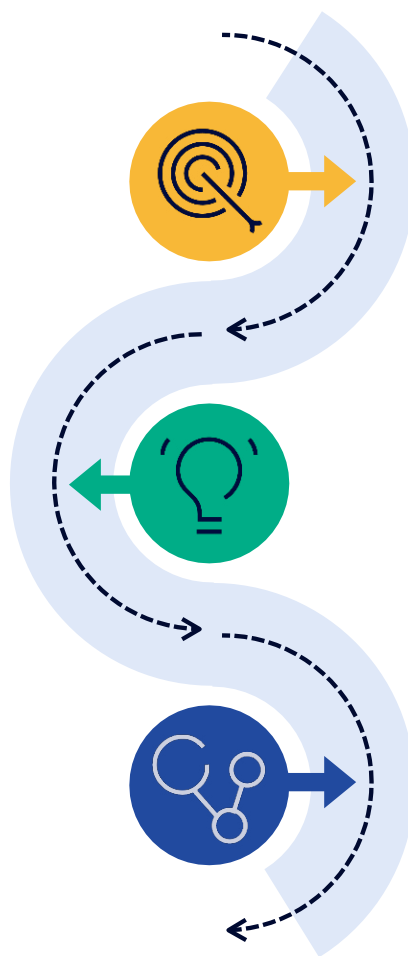
Conectar a mujeres líderes para construir una red sólida de aprendizaje, colaboración y empoderamiento mutuo.

Transformar las organizaciones desde dentro, fomentando estilos de liderazgo inclusivos, sostenibles y alineados con los desafíos actuales y futuros.

Inspirar el cambio a través de la visibilidad, la marca personal y la oratoria de impacto, incrementando la capacidad de influencia dentro y fuera de la organización.

Visibilizar los desafíos sistémicos que enfrentan las mujeres en el ámbito profesional y brindar herramientas para superarlos desde la acción estratégica.

Acelerar la transición de las participantes hacia roles de liderazgo transformacional, promoviendo un liderazgo con impacto social, económico y organizacional



Contenido

Los nuevos requerimientos de un entorno BANI

1. Pensamiento sistémico y contexto global.
2. Entender el entorno e identificar riesgos y oportunidades.
3. Entorno BANI nuevos requerimientos de liderazgo, gestión de contextos y análisis de stakeholders
4. Analizar los nuevos modelos de gestión.

Leading People

1. Estilos de liderazgo e inteligencia emocional
2. Equipos de alto rendimiento y feedback efectivo
3. Gestión de personas en entornos híbridos
4. Casos y dinámicas de liderazgo

Comunicación e Influencia

1. Convertir la comunicación en una oportunidad, no en un obstáculo.
2. Tomar conciencia del vínculo entre autocomunicación y el impacto en los demás.
3. Barreras autocomunicativas: físicas, emocionales, semánticas, sesgos y creencias limitantes.
4. Neurociencia y comunicación

Leading Self

1. Propósito personal y profesional
2. Identidad, valores y motivación
3. Gestión emocional y resiliencia
4. Plan personal de desarrollo (Self Leadership Plan)

Leading Organizations and Leading Society

1. Liderazgo como agente de cambio
2. Reconocer el papel del liderazgo en contextos complejos
3. Identificar y gestionar la cultura organizacional
4. Desarrollar la capacidad de influir en sistemas organizativos
5. Neurociencia, liderazgo y cambio intencional

Visibilidad, posicionamiento y toma de decisiones

1. El cierre del ciclo de desarrollo: del aprendizaje a la decisión.
2. El "ahora qué": lectura del momento profesional y reflexión.
3. Visibilidad profesional y posicionamiento: cómo me percibo y cómo me perciben.
4. Identificación de brechas entre valor aportado, exposición y reconocimiento.
5. Toma de decisiones profesionales en contextos de incertidumbre.
6. Sesgos, miedos y barreras habituales en la toma de decisiones de carrera.
7. Diseño de una decisión profesional prioritaria y definición de un plan de acción mínimo, realista y accionable.
8. Compromiso personal y anclaje del aprendizaje en ese challenge personal que se propongan.

Sesión
01

Sesión
02

Sesión
03

Sesión
04

Sesión
05

Sesión
06

Profesorado

Alicia Ortega

Directora académica del programa

Colaboradora Académica del Departamento de Marketing.

Con 27 años de trayectoria en el mundo profesional, ha trabajado en empresas de referencia como Amena, Orange (Grupo France Telecom) y Motorola & Google. En los últimos 13 años, se ha especializado en el ámbito digital, destacando su rol como directora general durante 7 años en un pure player de alimentación Tudespena.com. Actualmente, lidera sus propias empresas, Dedika y BeRocket, donde asesora y gestiona estrategias digitales para compañías de diversos sectores (food & beverage, utilities, retail), impulsando su transformación digital y desarrollos tecnológicos.

María José de la Maza

Colaboradora académica del Departamento de Dirección General y Estrategia.

Experta en estrategia y transformación de las compañías. Asesor independiente en diversas compañías y consejos.

Inversora y emprendedora. Socia Fundadora de Dinamo, una consultora con foco en el crecimiento y transformación de las compañías. Directora académica y profesora de Progresia desde su inicio y de diversos programas de transformación en Esade Executive Education.

Patricia Cauqui

Colaboradora académica, Departamento de Dirección De Personas y Organización.

Experta en diversidad e inclusión. Master Certified Coach por la International Coaching Federation.

Coach ejecutiva C-Level. Profesora de liderazgo, y directora académica de Promociona, ediciones I a VII y actualmente del LEAP's WBCSD Program (Women&Sustainability) en ESADE. Profesora visitante de INCAE/Latinoamérica.

Andrés Raya

Colaborador académico, Departamento de Dirección De Personas y Organización

Profesor de Esade desde 1989 y experto en liderazgo, gestión de equipos y transformación organizativa. Ha sido Director Ejecutivo de Programas en Executive Education y codirector del programa de Liderazgo de Personas y Gestión de Equipos.

Cuenta con una destacada trayectoria directiva, y cargos como Director General y Vicepresidente de Diesel y Guess en el sur de Europa, y Director Gerente en Grup Pyrénées. Ha liderado proyectos de cambio en sectores clave como el financiero y el asegurador, y es consejero en diversas empresas de investigación biomédica, distribución, moda, TIC y logística avanzada.

Isabel Trueba

Colaborador académico, Departamento de Dirección De Personas y Organización

Speaker, neurocoach y mentora especializada experta en neurociencia aplicada al bienestar emocional, desarrollo del talento emocional y y las relaciones humanas. Su experiencia profesional incluye ser socia de auditoría en Arthur Andersen, Directora General Corporativa en Occidental Hotels & Resorts y Directora General de Renta Corporación, además de ser consejera en varias empresas como Caixabank y NH Hotel Group.

Carlos Cortés

Colaborador académico, Departamento de Dirección General y Estrategia y del Instituto de Innovación Social de Esade

Especialista en liderazgo, innovación social y gestión de organizaciones. Ha sido Director de Recursos Humanos en multinacionales y entidades no lucrativas como Médicos Sin Fronteras y Fundación Ayuda en Acción. Desde 2008 desarrolla proyectos de consultoría y formación en estrategia, gestión de equipos y responsabilidad social corporativa. Es miembro del Patronato de Igaxes y vicepresidente de Padrinos por Brasil.



Estructura

Sesión 1 y 6:
10.00 a 14.00h

Sesión 2, 3, 4 y 5:
10.00 a 17.00h

Información general

FECHAS

■ Grupo 1 ■ Grupo 2

PRECIO

3.875€

OCTUBRE 2026

Lu	Ma	Mi	Ju	Vi	Sa	Do
			1	2	3	4
5	6	7	8	9	10	11
12	13	14	15	16	17	18
19	20	21	22	23	24	25
26	27	28	29	30	31	

NOVIEMBRE 2026

Lu	Ma	Mi	Ju	Vi	Sa	Do
						1
2	3	4	5	6	7	8
9	10	11	12	13	14	15
16	17	18	19	20	21	22
23	24	25	26	27	28	29
30						

DICIEMBRE 2026

Lu	Ma	Mi	Ju	Vi	Sa	Do
	1	2	3	4	5	6
7	8	9	10	11	12	13
14	15	16	17	18	19	20
21	22	23	24	25	26	27
28	29	30	31			

LUGAR DE REALIZACIÓN

Esade Campus MADRID
Calle de Valle de la Fuenfría, 3,
28034 Madrid
T. 913 59 77 14

Para más información:

CEOE

Calle Diego de León, 50
28006 Madrid
T. (+34) 915 663 439
M. (+34) 629 123 282

Natalia Martínez

Directora de Proyectos
Liderazgo Femenino

nmartinez@ceocampus.es
www.ceocampus.es

Contenido actualizado para la impresión del folleto. Esade se reserva el derecho de realizar cambios o actualizaciones de los datos que se incluyen en esta publicación.

Febrero 2026

Best Executive Education

#5

Open Programs Worldwide

#11

Custom Programs Worldwide

- #1 Best Follow-Up, worldwide
- #2 Best New Skills & Learning, worldwide
- #3 Best Faculty, worldwide

FT EXECUTIVE EDUCATION 2025 RANKING

#1 Programa de Alta Dirección para Ejecutivos en España
Forbes 2022

#1 Innovación Educativa en España y Latam
El Economista 2019, 2020, 2021

#3 New skills & learning en el mundo
Financial Times 2022

#6 Program Future Use in Europe. 2022
Loyalty, Custom Programs

#8 Custom Programs en el mundo
Financial Times 2022